

社協だより



「ふれあい交流会」 に参加してみませんか？



町内在住の高齢者の方々が、健康で生きがいある暮らしが送れるよう虻田地区と洞爺地区においてふれあい交流会を開催しています。交流会では、地域ボランティアの協力のもと、軽い体操やゲーム、手作りの昼食などを参加者全員で楽しんでいます。令和4年度も新型コロナウイルス対策を徹底しながら開催を予定しておりますので、ぜひ参加してみませんか？

なお、感染症の感染拡大状況によっては、中止や延期、開催内容を工夫しての実施となる場合がございますので、予めご了承ください。

	ふれあい交流会（虻田地区）	ふれ愛クラブ（洞爺地区）
開催	5月から11月までの毎週水曜日 午前10時から午後12時半頃まで （参加者は隔週の利用になります）	5月から翌年3月までの月1回 午前10時から午後12時半頃まで
会場	健康福祉センターさわやか	洞爺ふれ愛センター
参加費	1回200円（食事の材料代として承ります）	
対象者	ひとり暮らしの方：70歳以上 （昭和27年3月31日生まで） 高齢者夫婦世帯：夫婦共に75歳以上 （昭和22年3月31日生まで）	ひとり暮らしの方： 男性 70歳以上（昭和27年3月31日まで） 女性 75歳以上（昭和22年3月31日まで） 高齢者夫婦世帯：夫婦共に80歳以上 （昭和17年3月31日まで）
	*いずれも、洞爺湖町在住の方となります。 *家族と同居等であっても、「日中は独りになる」など世帯の状況により参加できる場合がありますので、お気軽にご相談ください。	
申込先	洞爺湖町社会福祉協議会【本所】 電話：76-4363	洞爺湖町社会福祉協議会【支所】 電話：82-5185
締切	令和4年3月31日（木） ※虻田地区は定員(50名程度)になり次第、締め切らせていただきます。	

送迎ボラ募集



両地区において、ふれあい交流会のサポートしていただける送迎ボランティアを募集しています。活動内容は、自家用車による参加者の自宅から会場までの送迎と、食事会場のセッティングと後片付けです。（社協で福祉サービス総合補償に加入します。）
毎回参加できなくても大歓迎です！ぜひ一度、事務局までお問い合わせください。

発行：社会福祉法人 洞爺湖町社会福祉協議会

本所：〒049-5604 虻田郡洞爺湖町栄町63番地1 健康福祉センターさわやか内
電話76-4363 FAX76-4368 メール toyako-sha.abuta@jupiter.ocn.ne.jp
洞爺支所：〒049-5802 虻田郡洞爺湖町洞爺町132番地2 洞爺ふれ愛センター内
電話82-5185 FAX82-5895 メール toyako-sha.tsutsuji@theia.ocn.ne.jp
ホームページ：http://toyako-shakyo.org

社協だよりは町民の皆様からの「社協会費」と「赤い羽根共同募金助成金」を活用して発行しています。



令和3年度 赤い羽根共同募金 ～実績報告と御礼～



令和3年度の赤い羽根共同募金運動が終了いたしました。町民の皆さまの温かいご支援とご協力のもと運動を展開させていただきましてこと厚く御礼申し上げます。

1月発行の「社協だより第50号」にて中間総額をお知らせしたところですが、「赤い羽根自動販売機」と「寄付金付き商品（ピンバッジ）」による募金を合わせた本年度実績総額が確定しましたので、お知らせいたします。

令和3年度 実績総額

2,201,747 円

街頭募金

10,878 円
保護司会により
ウロコ虻田店で実施



寄付金付き商品

148,038 円
ピンバッジ



戸別募金

1,801,239 円
封筒募金・自治会一括
個人大口募金

法人募金

157,000 円
各企業からの
大口募金

皆様のご協力
ありがとうございました



募金箱

70,824 円
町内 27 箇所

募金型自動販売機

13,768 円
町内 1 箇所（月浦ポ
ロモイスタジアム）



設置先を募集
赤い羽根共同募金自動販売機の
しています

北海道共同募金会及び洞爺湖町共同募金委員会では、身近な社会貢献活動ツールのひとつとして、募金機能付き自販機の新規設置先を募集しています。

自動販売機による募金は、飲料の購入を通じて、「赤い羽根共同募金の寄付」につながら販売価格の一部が地域の赤い羽根共同募金として寄付されます。

お申込み及びお問い合わせは、北海道共同募金会（☎011-231-8000）

■協力内容 ※業者・団体は次よりお選びいただけます。

業者・団体	寄付額等
北海道コカ・コーラボトリング、サントリービバレッジサービス、伊藤園、ダイードリンコ、麒麟ビバレッジ	販売価格の5% 120 円の場合→6 円寄付 150 円の場合→7.5 円寄付
ポッカサッポロフード&ビバレッジ	売り上げ1本あたり6円
ハートフルラベンダー (自動販売機型募金箱)	販売価格の5% ※「募金ボタン」機能付きのものあり。 販売するドリンクはサントリー限定。



デイサービスを見学してみませんか？

洞爺湖町社協では、介護保険の要介護（総合事業対象者を含む）の認定を受けられた方々を対象に、地域の方が身近な場所で安心して介護サービスを利用できるよう、「洞爺湖町老人デイサービスセンター」（洞爺ふれ愛センター内）を開設しています。デイサービスセンターでは、感染症の予防対策を徹底しながら、利用者様の心身機能の維持・向上、またご家族の介護に伴う負担の軽減を目的に、送迎や入浴、食事、体操・運動、レクリエーション等のサービスを提供しています。



体操や運動では、座ったまま楽な姿勢で行えたり、簡単にできるタオル体操など、身体を動かすのが大変な方や苦手な方でも取り組める工夫をしています。

また、季節の行事やレクリエーションも行っており、2月には毎年恒例となる節分の豆まきを行いました。昨年、洞爺の名産

赤しその葉を使ったシソジュースづくり体験や、自宅で使うカレンダーづくり、春にはお花見ドライブへ行き洞爺地区内の景色を楽しみました。

◎デイサービスセンター◎

施設からは美しい洞爺湖を望むことができ、洞爺湖温泉の源泉を利用したお風呂に入浴することができます。

開館日：8：45～17：30

月～金曜日（祝日除く）

見学する事も出来ますので、気軽に担当のケアマネージャーまたはデイサービスセンターまでご相談ください。

連絡先：0142-

82-5185



洞爺湖町社協賛助会員の募集にご理解とご協力をお願いします



洞爺湖町社会福祉協議会では、地域の皆さんがこの町で幸せにいきいきと暮らすことを願い、地域福祉の中核として町や地域の方々と連携・協働のもと、安心して暮らせる福祉社会づくりのため、さまざまな事業を行っています。

今後も、社協の基盤を強化し福祉事業をより充実させていくため、賛助会員制度の趣旨をご理解いただき、ご支援ご協力の程よろしくお願ひいたします。

【賛助会費による運営事業】

<ふれあい交流会>



<車椅子レンタル>



<はつらつポイント事業>



<有償ボランティア事業>



<長寿まつり事業>



<広報誌の発行>



◎賛助会費について◎

1口1,000円で、個人・法人(会社・商店)の皆様に参加いただいています。賛助会員への加入は強制ではございません。活動の趣旨にご賛同いただける皆様のご協力をお願いしています。

標記以外にも、様々な事業に活用させていただいております。



老人クラブ連合会 研修会を開催しました



1月7日、健康福祉センターさわやかにおいて、「洞爺湖町老人クラブ連合会研修会」を開催しました。例年、女性会員を対象とした研修会を開催していましたが、コロナ禍により会員同士の交流の機会が大幅に減ってしまったことから、今年度は性別問わず参加できるように対象者を広げて実施しました。



今回の研修会では、令和元年度の女性部研修会においてもご講演をいただいた『NPO 法人リンパ健康学普及協会 代表理事 川島 雅司 氏』を講師にお招きし、『からだを知って健康づくり』をテーマに講演が行われました。からだの免疫（リンパ）の仕組みや食事や生活習慣との関わり、自宅でもできる元気な身体づくり体操についてご講義いただきました。

参加者からは笑顔が絶えず、「今日からコツコツ家でやってみたいと思う」「クラブ活動でも取り入れていきたい」との声が多くあり、大変有意義な研修会となりました。

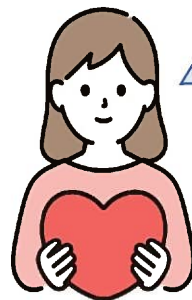
回収ボックス 設置しました



社協本所(健康福祉センターさわやか内)の入口前に、「ペットボトルキャップ」・「リングプル」・「古切手」の回収ボックスを設置しました。職員不在時やお急ぎの際等にはぜひご利用ください。

また、ご寄付いただいた方のご芳名を、「社協だより」に掲載させていただいております。ご了承をいただける場合は、お手数ですが「ご寄付カード」に必要事項をご記入の上、机上の箱に投函をお願いします。(掲載を希望されない場合は不要です。)

今後とも、収集ボランティア事業へのご協力をぜひよろしくお願いいたします♪



たくさんのご寄付
ありがとう
ございました

【金品】匿名 20,000 円

【リングプル】

坂上 昭郎 様・横山 信子 様
(有)レイクヒル牧場 様・高橋石油 様

【ペットボトルキャップ】

坂上 昭郎 様 ・ 横山 信子 様
下妻 末乃 様 ・ 妻木 征男 様
奥山 洋子 様 ・ 大友 靖子 様
岩倉 三紀 様 ・ 芦原 正雄 様
酒田 恵美子 様・正源 なみ子 様
ジュテーム 様・胆振西部会 様
とうやこ農協野菜センター 様
(有)レイクヒル牧場 様・高橋石油 様
洞爺湖温泉小学校 様

〈R3.12.28~R4.3.4 迄掲載〉