

社協だより



ふれあい交流会・ふれ愛クラブ 元気に楽しく開催中です♪



当町社協では、町内在住の高齢者の方々が、健康で生きがいある暮らしが送れるよう交流会を開催しています。虻田地区の交流会は『ふれあい交流会』、洞爺地区は『ふれ愛クラブ』という名称で、参加者とボランティアの皆さんで楽しい時間を過ごしています。

簡単なゲームや体操を行ったり、交流会でできた友人やボランティアとのお話を楽しんだり、和気あいあいとした雰囲気の中で行われています。通常であれば、ボランティア特製の昼食を会場で食べてからの帰宅ですが、今年度も感染症対策のため発注したお弁当をお土産に、ご自宅で楽しんでいただいております。見学や体験参加も随時受け付けております。ぜひお問い合わせください♪

- ❁ ふれあい交流会 ❁
【本所】 76-4363
- ❁ ふれ愛クラブ ❁
【支所】 82-5185

お問合せ先？

ふれあい交流会

レクリエーション

ふれ愛クラブ

誕生日プレゼント



お誕生日会での花束贈呈



町内ドライブ



- ❁ 開催日 隔週水曜日 10:00~11:30頃
- ❁ 会場 健康福祉センターさわやか
- ❁ 参加費 1回200円（食事代として）
- ❁ 対象者 町内にお住まいのひとり暮らしの方
並びに高齢者夫婦世帯の方
- ❁ ひとり暮らしの方 70歳以上
高齢者夫婦世帯 夫婦共に75歳以上

- ❁ 開催日 月1回 10:00~11:30頃
- ❁ 会場 洞爺ふれ愛センター
- ❁ 参加費 1回200円（食事代として）
- ❁ 対象者 町内にお住まいのひとり暮らしの方
並びに高齢者夫婦世帯の方
ひとり暮らしの方 男性 70歳以上
女性 75歳以上
高齢者夫婦世帯 夫婦共に80歳以上

発行：社会福祉法人 洞爺湖町社会福祉協議会

本所：〒049-5604 虻田郡洞爺湖町栄町63番地1 健康福祉センターさわやか内
 電話76-4363 FAX76-4368 メール toyako-sha.abuta@jupiter.ocn.ne.jp
 洞爺支所：〒049-5802 虻田郡洞爺湖町洞爺町132番地2 洞爺ふれ愛センター内
 電話82-5185 FAX82-5895 メール toyako-sha.tsutsuji@theia.ocn.ne.jp
 ホームページ：http://toyako-shakyo.org

社協だよりは町民の皆様からの「社協会費」と「赤い羽根共同募金助成金」を活用して発行しています。



10月1日より『赤い羽根共同募金運動』が始まります

赤い羽根共同募金



洞爺湖町の地域福祉活動を支えるために、
今年度もみなさまのあたたかいご支援と
ご協力をよろしく申し上げます。

令和5年度「赤い羽根共同募金助成金」の募集について



共同募金委員会では、地域福祉活動を目的とする様々な活動に必要な費用を助成しています。令和4年度に町民の皆様から寄せられた募金が洞爺湖町共同募金委員会を通じて、令和5年度助成金として、町内の地域福祉活動へ助成されます。

【対象団体】洞爺湖町内で運営主体が明らかで「非営利・独立・公開」の原則を満たし、住民の福祉向上の効果が認められる地域福祉活動を行う団体。

【助成額】原則として上限5万円。

(但し、募金総額による配分の範囲内での助成となります。)

※単位老人クラブ及び単位子ども会については、助成限度額、申請方法が異なりますので、詳しい内容については担当事務局までお問い合わせください。

【申請方法】10月1日～11月30日までに団体の翌年度の事業計画、収支予算書(見込)を添えて専用の要望書にてお申し込みください。

※要望書は共同募金委員会事務局に用意してありますのでご活用ください。

【選考方法】1月に開催する洞爺湖町共同募金委員会理事会において審査し、決定をお知らせ致します。※助成は原則単年扱いになります。

◆共同募金助成金取扱要領を事務局にご用意しておりますので必要な方はお申し出下さい◆

令和4年度「歳末見舞金贈呈事業」のお知らせ

歳末見舞金贈呈事業は、経済的に支援が必要とされる世帯に対して歳末助け合い募金を財源として少しでも温かいお正月を迎えることができるように「歳末見舞金」を贈呈する事業です。



【対象者・贈呈額】洞爺湖町に住所を有する者で、歳末見舞金算定基準に該当する世帯(年間収入が生活保護基準の25万円を目安として上回らないこと)

①一般生活困窮者 1世帯1万円(2名以上の場合1名につき5千円追加)

②独居老人生活困窮者 1世帯1万円 ③要介護4以上の介護を要する世帯 1世帯1万円

※生活保護受給者、福祉施設入所者、入院中の方は対象外となります。

【申請方法】10月中旬に民生委員に申請様式を配布します。希望する方は事務局または民生委員にご連絡ください。締め切りは11月18日(金)です。

【選考方法】社会福祉協議会で審査のうえ決定し、12月中旬に民生委員を通して贈呈します。

◆歳末たすけあい見舞金配分申請書を事務局にご用意しておりますので必要な方はお申し出下さい◆

令和3年度の赤い羽根共同募金はこんな活動に役立てられています



高齢者の福祉活動のために



地域福祉活動のために

障害者の福祉活動のために



町内の福祉団体のために



洞爺湖町での赤い羽根共同募金の使い道

【ボランティア連絡協議会運営事業(40,000円)】



防災学校での非常食作りの様子

【身障協会洞爺湖支部運営事業(40,000円)】



視察研修旅行の様子

【伊達地区保護司会洞爺湖町第一分区運営事業(40,000円)】



伊達地区保護司会洞爺湖町第一分区による街頭募金の様子

【ふれあい交流会事業(400,000円)】



ふれあい交流会(虻田地区)体操の様子



ふれ愛クラブ(洞爺地区)レクリエーションの様子

【ボランティア活動支援事業(200,000円)】



「手助け隊」活動者研修会及び座談会の様子

- ◆ その他の助成事業・団体 ◆
- ・各町内会福祉委員活動助成事業 550,000円
 - ・単位老人クラブ(12クラブ) 96,000円
 - ・単位子ども会(10団体) 50,000円
 - ・とうや子ども共和国 40,000円
 - ・遺族会運営事業 10,000円
 - ・絵本の玉手箱 40,000円
 - ・福祉協力校助成事業 80,000円
 - ・社協だより発行 35,000円

✿お寄せいただいた募金は、町内の29団体と5件の福祉事業の事業費として役立てられています✿



『寄付金付きピンバッジ』大好評！頒布中です♪

今年も、北海道限定『初音ミク』寄付金付きピンバッジが完成しました。こちらのバッジは、500円以上の募金にご協力いただいた方へお渡ししております。洞爺湖町限定『世界遺産 入江・高砂貝塚』バッジも、引き続き取り扱っておりますので、ぜひご協力の程よろしくお願ひします。

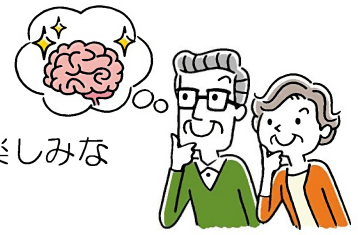
いずれも数量限定です



「脳トレサロン」に参加しませんか？

クロスワードや間違い探し、言葉の並べ替えなどのプリントやゲームなどで脳トレをしてみませんか？

自分のペースで取り組むことができ、得意な方も苦手な方も楽しみながら頭の体操ができます！ぜひお気軽にご参加ください♪



- 【と き】 ①10月11日（火） ②11月8日（火） ③12月13日（火）
④1月10日（火） ⑤2月14日（火） ⑥3月14日（火）

※令和4年10月から令和5年3月までの毎月第2火曜日

※新型コロナウイルス等感染予防のため、中止となる場合もございます。

【時 間】 午前10時～午前11時30分

※開催時間内であれば、好きな時間に入参いただけます。

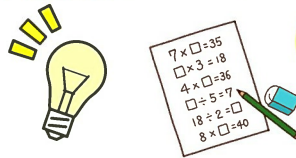
【と ころ】 洞爺ふれ愛センター 研修室

【対 象】 町内在住の脳トレに興味のある方

【定 員】 なし

【参加費】 無料

【申込み】 不要



問合わせ先

洞爺湖町社会福祉協議会

洞爺支所 ☎ 82-5185

本 所 ☎ 76-4363



生活就労サポートセンターいぶり 【完全予約制(無料)】

= 個別相談会を実施します =

日頃気になっている事、お悩み事などありましたら、まずはお気軽にお電話ください！

家族のこと

お仕事のこと

生活費のこと

お住まいのこと



相
談
会

開催日時 10月5日（水）・6日（木）

開催時間 10時～15時

開催場所 洞爺湖町役場（303会議室・相談室1）

申し込み お電話にて事前にお申し込みください。

☎ 0120-09-0783

申込締切 9月30日（火）まで

お
問
合
せ

〒051-0011 室蘭市中央町3-5-13 SK 室蘭中央ビル6F

☎ 0143-83-7355 メール：iburi-soudan@roukyou.gr.jp

ホームページ：<http://iburi.lifepoorsupport.net>

たくさんのご寄付

【ペットボトルキャップ】 後藤 保子 様・矢野 孝典 様・佐藤 梨愛 様・佐藤 愛桜 様
芦原 正雄 様・古山 禮子 様・坂上 昭郎 様・澁木 幸子 様
大友 靖子 様・藤田 真千子 様・酒田 恵美子 様

【リングプル】 後藤 保子 様・矢野 孝典 様・芦原 正雄 様・坂上 昭郎 様・大友 靖子 様

【古 切 手】 矢野 孝典 様・宮崎 正治 様



(R4.7.1～R4.9.2迄掲載)

ありがとうございました